

【平塚市】 サウスフラット / 65.5m² (19.81坪)

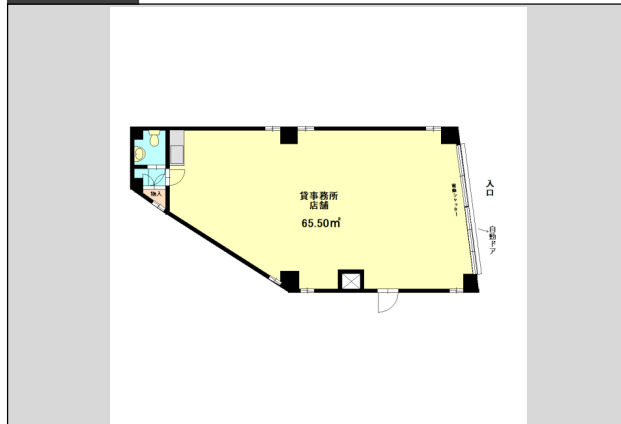
店舗ネットワーク
TEMPO NETWORK

各種業種のご相談可能です！

外観写真



間取図



内観写真



※図面と現況が異なる場合は、現況を優先します。

特長

- スケルトン、●間口3m以上、●路面店、●プロパンガス、●トイレ、●電動シャッター、●前面ガラス張り

適用業種

- 重飲食、●ラーメン・中華料理、●焼肉・韓国料理、●カレー・多国籍料理、●和食・寿司、●うどん・そば、●焼き鳥、●鉄板焼き・お好み焼き、●洋食・レストラン、●居酒屋・ダイニングバー、●パン屋・ケーキ屋、●テイクアウト・デリバリー、●軽飲食、●カフェ・喫茶店、●その他飲食店、●物販、●ファッション・雑貨、●コンビニ・ドラッグストア、●スーパーマーケット、●塾・スクール、●理美容・サロン、●クリニック・介護、●美容室・理容室、●エステサロン、●その他サロン、●

貸店舗・事務所（一部）

賃貸条件

賃料：月額 9.9万円（税込）

管理費/共益費：- / なし

保証金/敷金：3ヶ月 / -

権利金/礼金：1ヶ月

償却/敷引：なし / なし

契約期間：普通借家 3年

更新料：新賃料の1ヶ月分

現況：空

引渡し：即時

使用階：1

部屋番号：

面積 (m²)：65.5m²

面積 (坪)：19.81坪

駐車場：無 / -

物件概要

所在地：神奈川県平塚市南原1丁目1-23

：JR東海道本線 平塚 徒歩33分

交通

：向原 徒歩1分

建物構造：鉄筋コンクリート造（RC造） / 地上3階

築年月：1991年11月

用途地域：第一種中高層住居専用地域

備考

神奈川県知事(8)第16032号

株式会社ニューライフオリジナル 海老名店

〒243-0432 海老名市中央2-5-28宝来ビル2F

mail: ebina@nlo.co.jp

TEL 046-240-1310

担当 長谷川

FAX 046-240-1320

担当TEL 070-4825-7701

mail s-hasegawa@nlo.co.jp

取引態様：媒介

業務委託料：0%

手数料負担の割合：貸主：0% 借主：100%

手数料配分の割合：元付：0% 客付：100%