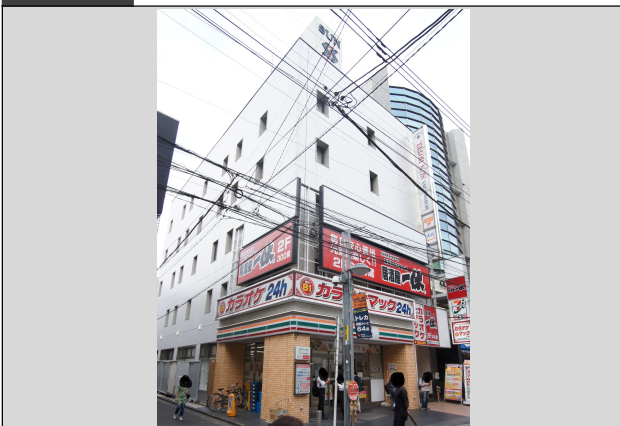


【町田市】原町田三共ビル / 262.38m² (79.36坪)

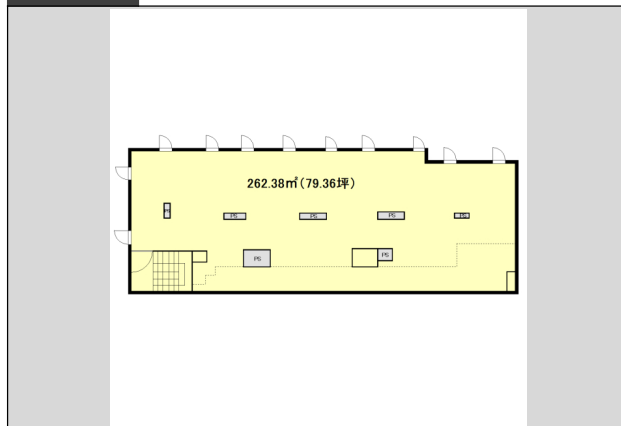
店舗ネットワーク
TEMPO NETWORK

各種業種のご相談可能です！

外観写真



間取図



内観写真



※図面と現況が異なる場合は、現況を優先します。

●看板設置可、●スケルトン、●間口3m以上、●都市ガス、●駅前

特長

●重飲食、●ラーメン・中華料理、●焼肉・韓国料理、●カレー・多国籍料理、●和食・寿司、●うどん・そば、●焼き鳥、●鉄板焼き・お好み焼き、●洋食・レストラン、●居酒屋・ダイニングバー、●パン屋・ケーキ屋、●テイクアウト・デリバリー、●軽飲食、●カフェ・喫茶店、●バー・スナック・クラブ、●その他飲食店、●物販、●ファッション・雑貨、●コンビニ・ドラッグストア、●スーパーマーケット、●アミューズメント、●ネットカフェ・漫画喫茶、●アミューズメントその他、●塾・ス

適用業種

貸店舗・事務所（一部）

賃貸条件

賃料：月額 109.12万円（税込）

管理費/共益費：- / 月額22,000円（税込）

保証金/敷金：6ヶ月 / -

権利金/礼金：1ヶ月

償却/敷引：なし / なし

契約期間：定期借家 5年

更新料：なし

現況：空

引渡し：相談

使用階：3

部屋番号：

面積（m²）：262.38m²

面積（坪）：79.36坪

駐車場：無 / -

物件概要

所在地：東京都町田市原町田4丁目11-15

：JR横浜線 町田 徒歩4分

交通

建物構造：鉄筋コンクリート造（RC造） / 地上7階 地下1階

築年月：1987年03月

用途地域：商業地域

備考

神奈川県知事(8)第16032号

株式会社ニューライフオリジナル 海老名店

〒243-0432 海老名市中央2-5-28宝来ビル2F

mail: ebina@nlo.co.jp

TEL 046-240-1310

担当 長谷川

FAX 046-240-1320

担当TEL 070-4825-7701

mail s-hasegawa@nlo.co.jp

取引態様：一般媒介

業務委託料：0%

手数料負担の割合：貸主：0% 借主：100%

手数料配分の割合：元付：0% 客付：100%