

【厚木市】堀江ビル / 31m² (9.37坪)

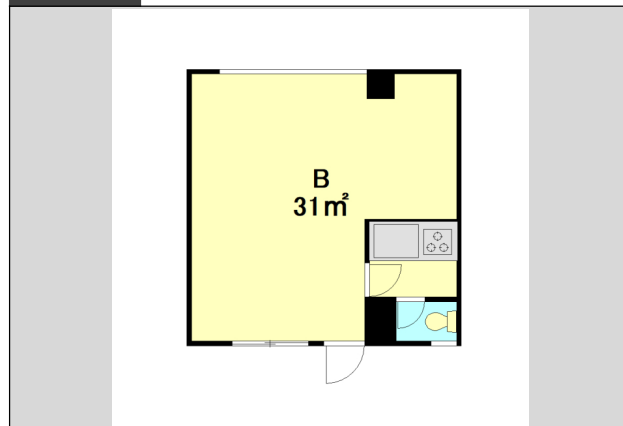
店舗ネットワーク
TEMPO NETWORK

各種事務所等に最適！！ご希望物件のご提案から現地へのご案内、ご契約まで、業務に精通したスタッフが、きめ細かく対応致します。何なりと、お気軽にご相談ください。

外観写真



間取図



内観写真



※図面と現況が異なる場合は、現況を優先します。

特長

●トイレ

適用業種

●物販、●ファッション・雑貨、●塾・スクール、●理美容・サロン、●クリニック・介護、●美容室・理容室、●エステサロン、●その他サロン、●マッサージ・整体院、●歯科、●病院・クリニック、●美容・医療・介護その他、●冠婚葬祭、●事務所、●倉庫・工場・作業所、●その他

貸店舗・事務所（一部）

賃貸条件

賃料：月額 5.8万円（税込）

管理費/共益費：- / なし

保証金/敷金：- / 3ヶ月

権利金/礼金：1ヶ月

償却/敷引：なし / なし

契約期間：普通借家 2年

更新料：新賃料の1ヶ月分

現況：空

引渡し：即時

使用階：2

部屋番号：B

面積（m²）：31m²

面積（坪）：9.37坪

駐車場：無 / -

物件概要

所在地：神奈川県厚木市水引2丁目12-36

交通：小田急小田原線 本厚木 徒歩20分

：

：

建物構造：軽・重量鉄骨造（S造） / 地上3階

築年月：1983年12月

用途地域：

備考

●A・Bの一括貸しも相談可能です。

神奈川県知事(8)第16032号

株式会社ニューライフオリジナル 海老名店

〒243-0432 海老名市中央2-5-28宝来ビル2F

mail: ebina@nlo.co.jp

TEL 046-240-1310

担当 高橋

FAX 046-240-1320

担当TEL 046-240-1310

mail h-takahashi@nlo.co.jp

取引態様：媒介

業務委託料：0%

手数料負担の割合：貸主：0% 借主：100%

手数料配分の割合：元付：0% 客付：100%