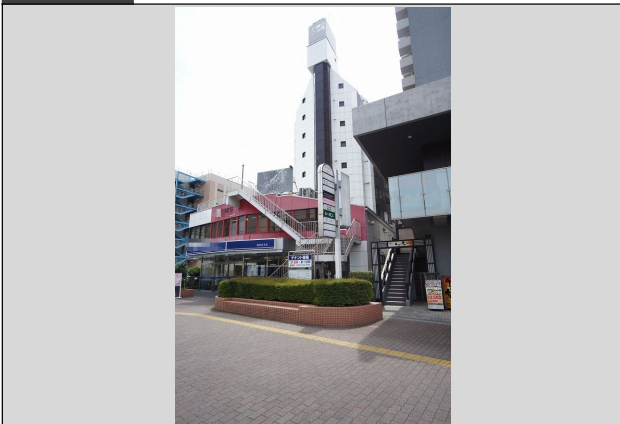
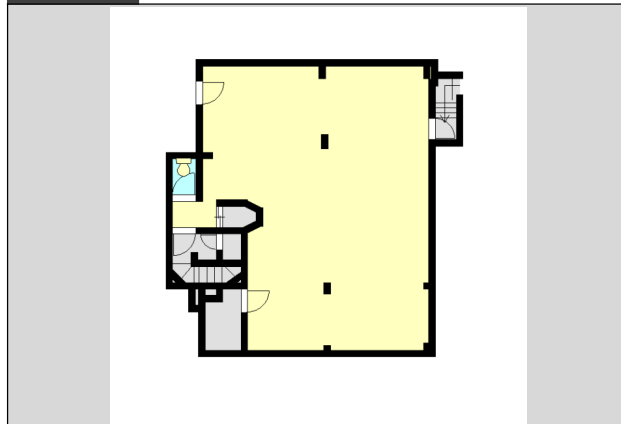


海老名駅徒歩圏内の物件です！！

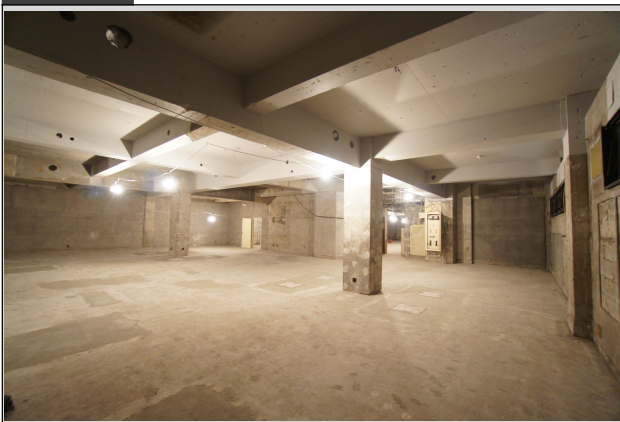
外観写真



間取図



内観写真



※図面と現況が異なる場合は、現況を優先します。

●看板設置可、●エレベータ、●来客用駐車場、●駅前

特長

●軽飲食、●物販、●ファッション・雑貨、●コンビニ・ドラッグストア、●スーパーマーケット、●理美容・サロン、●クリニック・介護、●美容室・理容室、●エステサロン、●その他サロン、●マッサージ・整体院、●歯科、●病院・クリニック、●美容・医療・介護その他、●冠婚葬祭、●事務所、●その他

適用業種

貸店舗・事務所（一部）

賃貸条件

賃料：月額 78.65万円（税込）

管理費/共益費：賃料に含む / 賃料に含む

保証金/敷金：- / 3ヶ月

権利金/礼金：1ヶ月

償却/敷引：なし / なし

契約期間：普通借家 3年

更新料：あり、新賃料の1ヶ月分

現況：空

引渡し：即時

使用階：B1F

部屋番号：

面積 (m²)：202.79m²

面積 (坪)：61坪

駐車場：無 / -

物件概要

所在地：神奈川県海老名市中央3丁目1-5

：相模鉄道本線 海老名 徒歩4分

交通

：

建物構造：鉄骨鉄筋コンクリート造 (SRC造) / 地上9階 地下1階

築年月：1985年10月

用途地域：

備考

●来客用共用駐車場無料、看板取付スペース有、軽飲食・音楽教室等相談可能、重飲食NG、ワンフロア貸しも可能です！

神奈川県知事(8)第16032号

株式会社ニューライフオリジナル 海老名店

〒243-0432 海老名市中央2-5-28宝来ビル2F

mail: ebina@nlo.co.jp

TEL 046-240-1310

担当 高橋

FAX 046-240-1320

担当TEL 046-240-1310

mail h-takahashi@nlo.co.jp

取引態様：媒介

業務委託料：0%

手数料負担の割合：貸主：0% 借主：100%

手数料配分の割合：元付：0% 客付：100%