

売戸建住宅

3SLDK 124.21㎡

J R 東海道本線

平塚駅

バス19分 バス停
日向岡一丁目 徒歩2分

《平塚市日向岡戸建て》

小田急小田原線「伊勢原」駅 徒歩27分 バス停 日向岡一丁目 徒歩2分

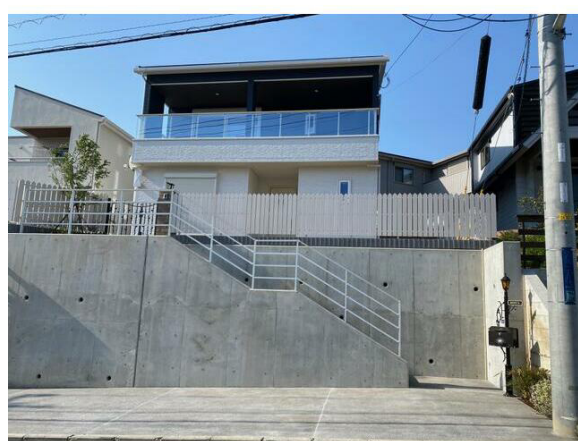
周辺環境

しまむらストア旭店まで783m, マックスバリュ平塚河内店まで1773m, ローソン平塚根坂間店まで614m, クリエイトエス・ディー平塚根坂間店まで1001m, 平塚市立旭陵中学校まで583m, 平塚市立勝原小学校まで993m, 大町保育園まで955m, 医療法人社団水野会平塚十全病院まで764m



間取図 (平面図)

価格	4,980万円		
所在地	平塚市日向岡1丁目10-9		
構造・規模	木造 2階建	建物面積	124.21㎡
土地面積	(公簿) 240.00㎡	私道負担面積	
土地権利	所有権		
用途地域	1種低層		
地目	宅地	都市計画	市街化区域
建ぺい率	50%	容積率	80%
築年月	2021年01月	駐車場	有 無料
現況	所有者居住中	引渡可能時期	相談
備考	南東6.0m 公道 接面12.0m 地勢：高台 バルコニー面積：17.6㎡ 施工会社：タマホーム株式会社 首都圏限定商品 The Tama Home 施工。長期優良住宅認定。耐震等級3（最高等級）。住宅保証書有り。住宅瑕疵担保責任保険有り（10年）※内観写真は新築当初のものを含まず		
設備特徴	瑕疵保証（不動産会社独自）付：10年保証料買主負担なし。長期優良住宅認定通知書あり。バス1坪以上、追焚機能、浴室暖房、浴室乾燥機、トイレ2ヶ所、温水洗浄便座、シャワー付洗面化粧台、3口以上コンロ、IHクッキングヒーター、システムキッチン、クローゼット、ウォークインクローゼット、シューズ1C、照明器具、人感センサー付照明、ダウンライト、室内物干し、都市ガス、複層ガラス、上水道、下水道、エアコン、エアコン2台以上、ダブルロックドア、モニタ付インターホン、電動シャッター、カードキー、ワイドバルコニー、庭、庭10坪以上、駐車場2台分、主要採光面：南東向き…		



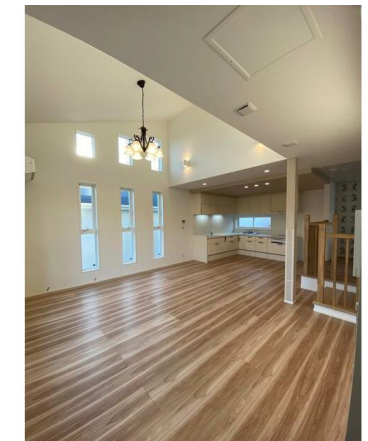
気品のある佇まい。南東向きの高台なので日当たり眺望良好です。



3.75帖の大型シューズクローゼット。※内観写真は新築時のものを含まず



こだわりのL字型キッチンはセラミック天板を採用。LIXIL「リシェルS1」



キッチンの横は小上がりの洋室になっています。

※この図面はATBBの物件情報の一部を抜粋して掲載しております。（現況優先）※入居日・引渡日変更や付帯条件、別途料金が発生する場合がありますのでご確認ください。

神奈川県知事免許（9）第16032号

〒243-0013 神奈川県厚木市泉町11-15 NLO BLD 1F

(株)ニューライフオリジナル厚木店

TEL **046-227-6800**
FAX **046-227-6810**

客付会社様へ

手数料 分かれ

取引態様
専属専任媒介

情報公開日