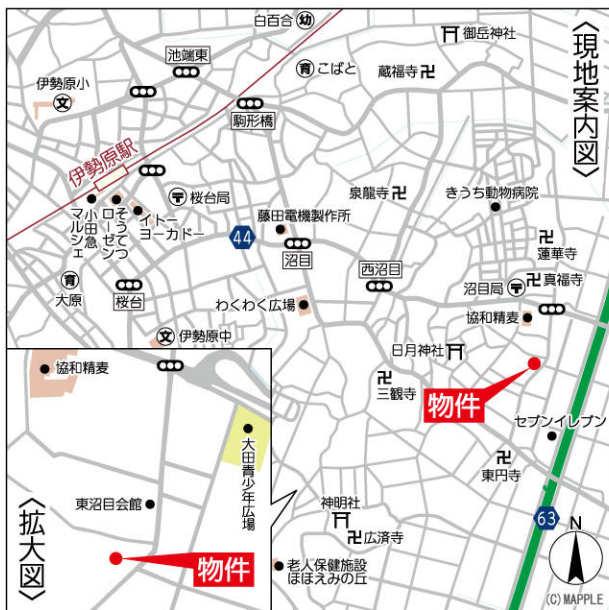


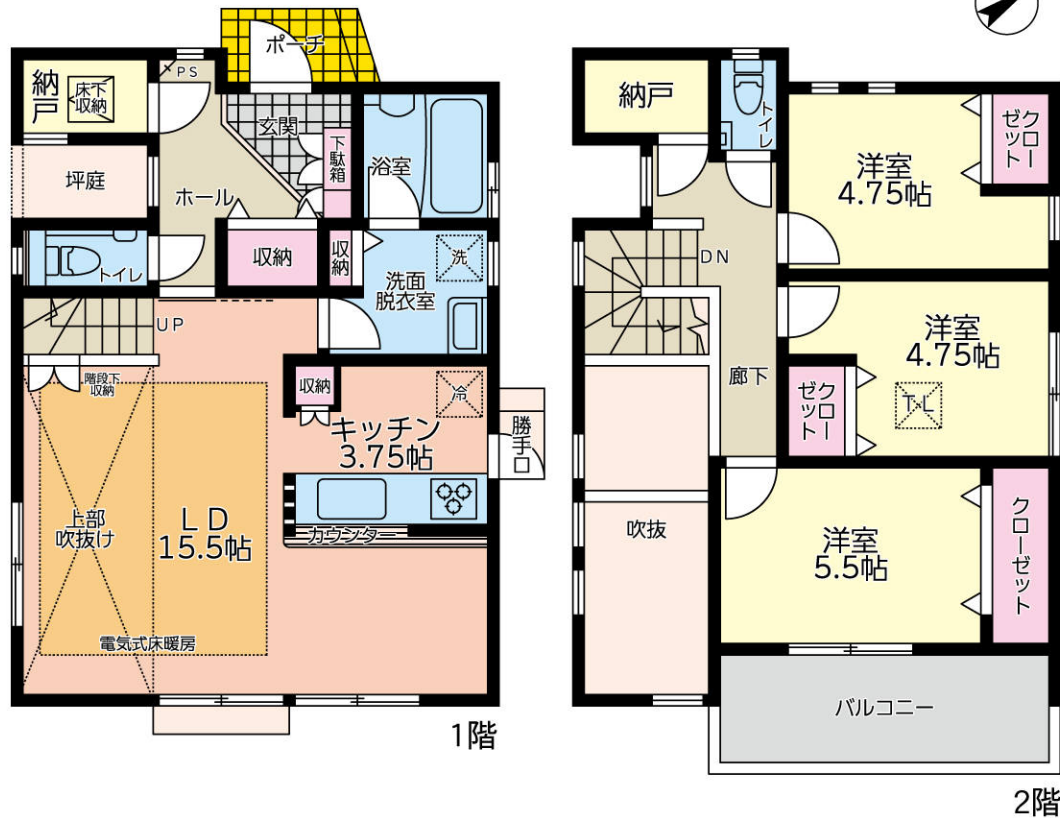
# 売戸建



## 小田急小田原線 「伊勢原」駅徒歩22分

オススメ  
POINT

太陽光発電・エコキュート・トイレ2カ所  
プロパンガス・ガスコンロ3口  
システムキッチン・上下水道  
モニター付きインターホン



物件種目	<b>売戸建住宅</b>		
最寄駅	伊勢原		
間取タイプ	3LDK		
価格	<b>3,480万円</b>		
物件所在地	神奈川県伊勢原市沼目5-6-9		
交通	小田急小田原線「伊勢原」駅徒歩22分		
土地面積	107.1㎡(32.39坪)	ほかに私道面積	168.11㎡
建物	構造・規模	木造2階建	
	面積	92.33㎡(27.92坪)	
間取内訳			
土地権利	所有権	地目	宅地
都市計画	市街化区域	用途地域	第1種低層住居専用地域
建ぺい率	50%	容積率	100%
他の法令上の制限			
築年月	2012年7月	駐車場	有
現況	所有者居住中	引渡可能時期	2025年4月下旬
建築確認番号			
接道状況(角地・間口)	北西側4.2m私道		
設備	太陽光発電・エコキュート・トイレ2ヶ所 ガスコンロ3口・システムキッチン		
備考	※計2筆あり ※私道持分10分の1		

at home

不動産会社間専用図面

図面コード：6111023A 物件番号 15300366-1



神奈川県知事免許(9)第16032号

株式会社 ニューライフオリジナル TEL 0463-93-8280

伊勢原店 〒259-1132 伊勢原市桜台1-22-4 池田ビル1F FAX 0463-93-8329  
■定休日/水曜日 ■営業時間/AM9:00~PM18:00 ■URL/http://www.nlo.co.jp/

客付会社様へ

内見時は事前に  
連絡をお願いします

- 手数料:分かれ
- 取引態様:専任媒介
- 情報公開日:2024.10.31