

# 売中古戸建

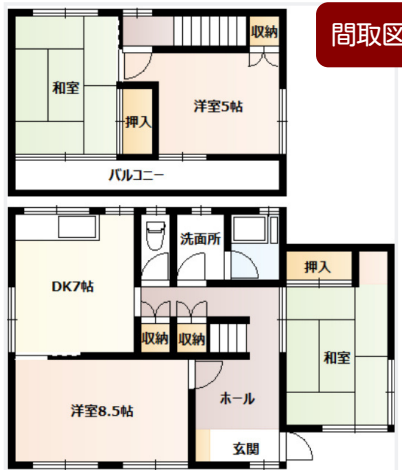
小田急小田原線  
伊勢原駅  
バス13分 御岳バス停徒歩2分

4DK 93.68㎡

価格 1,350万円

名称 ふじみ野戸建

所在地 平塚市ふじみ野2-5-3



周辺は整然とした住宅街



ダイニングから続き間になっている1階洋室

構造	軽量鉄骨造 2階建	土地面積	158.32㎡
建物面積	93.68㎡	私道負担割合	
土地権利	所有権	用途地域	第一種低層住居 専用地域
地目	宅地	都市計画	市街化区域
建ぺい率	50%	容積率	80%
築年月	1975年12月	駐車場	あり/無料
現況	空家	引渡	相談
接道状況	ふじみ野29号線に 12.45m接道	法令上の 制限	北側斜線制限 道路斜線制限

設備・特徴	閑静な住宅地・高台に立地・区画整理地内・追焚風呂・専用庭
周辺環境	ローソン伊勢原岡崎店まで135m、ユーコープ岡崎店まで534m、クリエイトSD平塚岡崎店まで736m、平塚岡崎郵便局まで522m
コメント	<ul style="list-style-type: none"> <li>2015年1月に浴室改修工事実施</li> <li>2020年5月に1階洋室のフローリング張替済み</li> <li>契約不適合責任は免責</li> <li>更地渡し相談可（取壊し費用は買主負担・建物取壊しの場合、売買金額交渉可）</li> </ul>

※この図面は物件情報の一部を抜粋して掲載しております。図面と現況が異なる場合は現況優先となります。※付帯条件や別途料金が発生する場合がありますので、詳細は広告掲載店へご確認ください。

神奈川県知事(9)第16032号 〒254-0043 神奈川県平塚市紅谷町9-12 アロー平塚30番館2F

(株)ニューライフオリジナル 平塚店

TEL 0463-74-5180

FAX 0463-23-7488

取引態様	専任媒介
手数料	分かれ

Sha Maison  
橋水ハウス品質のお部屋を シャーメゾン ショップ Shop